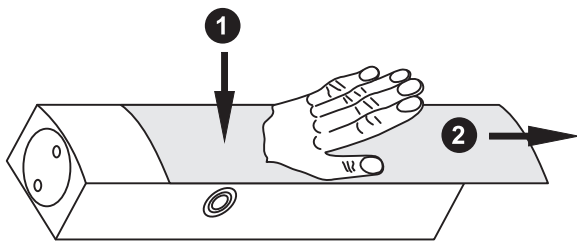


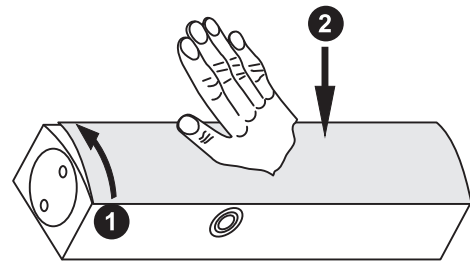
GEZE Türschließer

Einstellempfehlungen

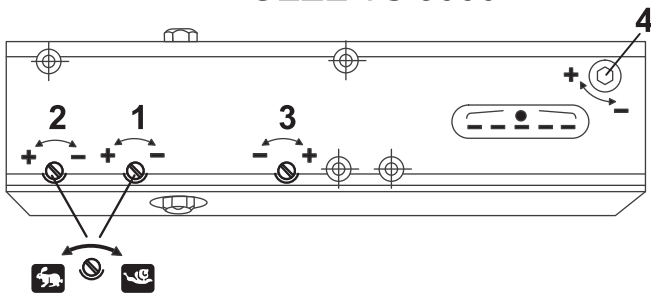
Schieber entfernen



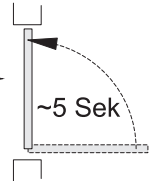
Schieber aufklipsen



GEZE TS 5000



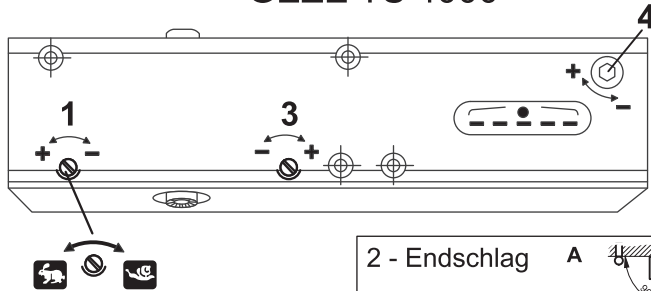
- 1 - Schließgeschwindigkeit →
- 2 - Endschlag
- 3 - Öffnungsdämpfung



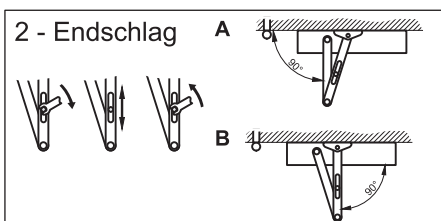
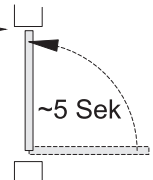
- 4 - Schließkraft
- | Anzeige | Flügelbreite (mm) |
|---------|-------------------|
| 2 | bis 850 |
| 3 | 850 - 950 |
| 4 | 950 - 1100 |
| 5 | 1100 - 1250 |
| 6 | 1250 - 1400 |

Leichtgängige Tür muß vom Schließer vollständig geschlossen werden !

GEZE TS 4000



- 1 - Schließgeschwindigkeit →
- 2 - Endschlag
- 3 - Öffnungsdämpfung
- 4 - Schließkraft



- | Anzeige | Flügelbreite (mm) |
|---------|-------------------|
| 1 | bis 750 |
| 2 | 750 - 850 |
| 3 | 850 - 950 |
| 4 | 950 - 1100 |
| 5 | 1100 - 1250 |
| 6 | 1250 - 1400 |

Leichtgängige Tür muß vom Schließer vollständig geschlossen werden !