



SMART DOOR

Türen für ein schönes Zuhause.



7740-50

mit Ganzglas-Seitenteilen |
Glas: G 500-25 mattiertes Glas
mit klarem Rand | Farbe: RAL 7016
Anthrazitgrau Feinstruktur |
Aufsatzfüllung | Mit 1600 mm
Edelstahl-Griffstange





7740-70

mit Ganzglas-Seitenteil | Rahmen –
Edelstahloptik | Glas: Satinato |
Farbe: RAL 7001 Silbergrau Feinstruktur |
Aufsatzfüllung | Mit 1000 mm
Edelstahl-Griffstange



7740-50

Glas: G 500-25 mattiertes Glas mit klarem Rand |
Aufsatzfüllung | Designsockel 2.105.03 |
Mit 1600 mm Edelstahl-Griffstange



Detail

Verglasung G 500-25 mattiertes Glas
mit klarem Rand



7740-70

Rahmen – Edelstahloptik |
Glas: Mastercarré | Farbe: RAL
7016 Anthrazitgrau Feinstruktur |
Aufsatzfüllung | Mit 1600 mm
Edelstahl-Griffstange



7741-50

Glas: G 500-25 mattiertes Glas mit klarem Rand | Aufsatzfüllung | Designsockel 2.205.03 | Mit 800 mm Schwarzstahl-Griffstange



7741-70

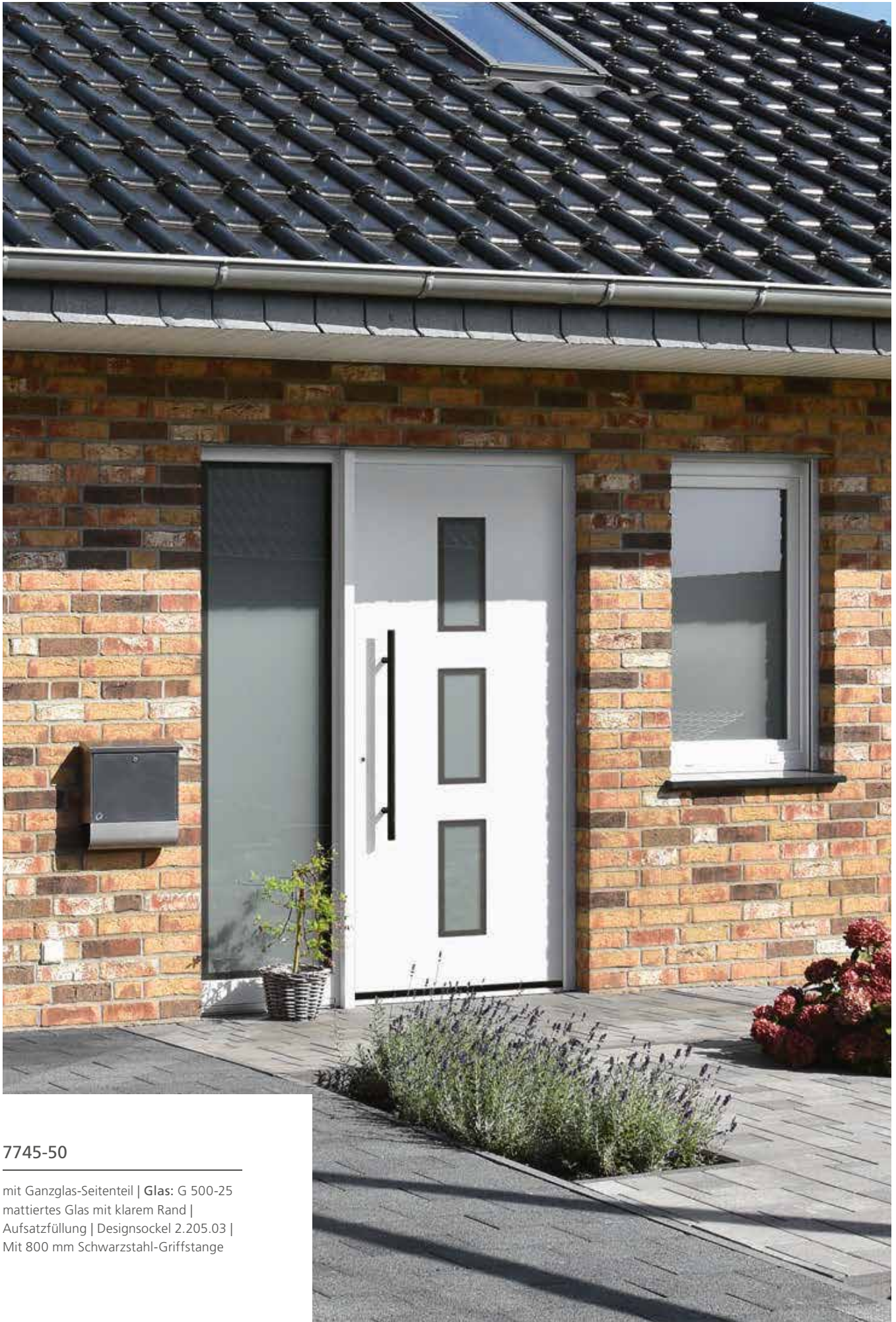
Rahmen – Edelstahloptik | Glas: Satinato | Farbe: RAL 7001 Silbergrau Feinstruktur | Aufsatzfüllung | Mit 1600 mm Edelstahl-Griffstange





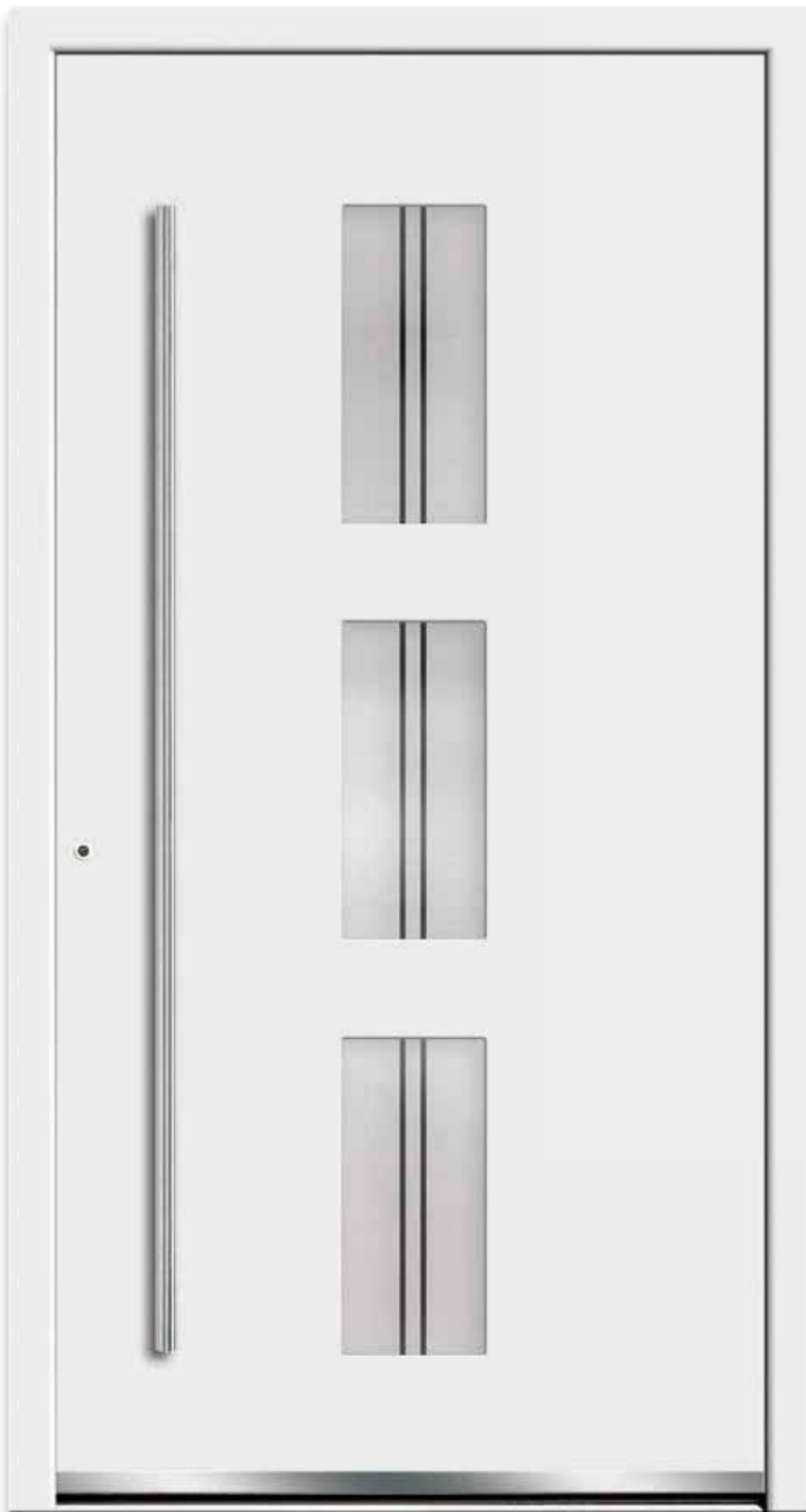
7741-50

mit Ganzglas-Seitenteil | Glas: G 1313
mattiertes Glas mit klaren Streifen |
Farbe: RAL 7012 Basaltgrau Feinstruktur |
Aufsatzfüllung | Mit 1600 mm Edelstahl-
Griffstange



7745-50

mit Ganzglas-Seitenteil | Glas: G 500-25
mattiertes Glas mit klarem Rand |
Aufsatzfüllung | Designsockel 2.205.03 |
Mit 800 mm Schwarzstahl-Griffstange



7745-50

Glas: G 1311 mattiertes Glas mit klaren Streifen | Aufsatzfüllung | Designsockel 2.105.03 | Mit 1600 mm Edelstahl-Griffstange



Detail

Verglasung G 1311 mattiertes Glas mit klaren Streifen



7745-70

Rahmen – Edelstahloptik | Glas: Mastercarré | Farbe: Dekor Nussbaum | Aufsatzfüllung | Mit 1600 mm Edelstahl-Griffstange



Detail

Verglasung G 500-25 mattiertes Glas
mit klarem Rand



7742-70

Rahmen – Edelstahloptik |
Glas: Mastercarré | Aufsatzfüllung |
Designsockel 2.105.03 | Mit 1600 mm
Edelstahl-Griffstange



7742-50

Glas: G 505-25 mattiertes Glas mit klarem Rand |
Farbe: RAL 7001 Silbergrau Feinstruktur | Aufsatzfüllung | Designsockel 2.205.03 |
Mit 1200 mm Schwarzstahl-Griffstange



7751-70

Rahmen – Edelstahloptik |
Glas: Chinchilla | Farbe: RAL 5011
Stahlblau Feinstruktur | Aufsatzfüllung |
Mit 800 mm Edelstahl-Griffstange



7751-50

Glas: G 500-25 mattiertes Glas mit
klarem Rand | Mit 1600 mm Edelstahl-
Griffstange

| Abbildung unten |

7742-70

mit Ganzglas-Seitenteilen | Rahmen –
Edelstahloptik | Glas: G 505-25
mattiertes Glas mit klarem Rand |
Farbe: RAL 7016 Anthrazitgrau
Feinstruktur | Aufsatzfüllung |
Mit 1600 mm Edelstahl-Griffstange





| Abbildung unten |

7743-50

mit Ganzglas-Seitenteil |
Glas: G 500-25 mattiertes Glas mit klarem Rand | **Farbe:** RAL 3004 Purpurrot
 Feinstruktur | Aufsatzfüllung |
 Mit 1600 mm Edelstahl-Griffstange

7744-70

Rahmen – Edelstahloptik |
Glas: Mastercarré | **Farbe:** RAL 7012
 Basaltgrau Feinstruktur | Aufsatzfüllung |
 Mit 1600 mm Edelstahl-Griffstange

7744-50

Glas: Ornament 504 | Aufsatzfüllung |
 Designsockel 2.205.03 |
 Mit 800 mm Schwarzstahl-Griffstange





7743-70

Rahmen – Edelstahloptik |
Glas: Satinato | Farbe: RAL 7001
Silbergrau Feinstruktur |
Aufsatzfüllung | Designsockel 2.105.03 |
Mit 800 mm Edelstahl-Griffstange



7743-50

Glas: G 500-25 mattiertes Glas mit klarem Rand | Aufsatzfüllung |
Mit 1200 mm Edelstahl-Griffstange





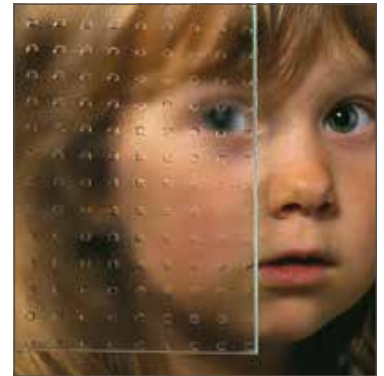
7750-50

Glas: G 500-25 mattiertes Glas mit
klarem Rand | Aufsatzfüllung |
Mit 1600 mm Schwarzstahl-Griffstange



7750-50

Glas: Mastercarré | Farbe: RAL 7016 Anthrazitgrau Feinstruktur | Aufsatzfüllung | Designsockel 2.105.03 | Mit 1600 mm Edelstahl-Griffstange



Detail

Ornamentglas Mastercarré



7750-70

Rahmen – Edelstahloptik | Glas: Satinato | Farbe: RAL 7001 Silbergrau Feinstruktur | Aufsatzfüllung | Mit 1200 mm Edelstahl-Griffstange



7767-70

Rahmen – Edelstahloptik | Glas: Mastercarré | Aufsatzfüllung | Designsockel 2.105.03 | Mit 1400 mm Edelstahl-Griffstange



7767-50

Glas: G 500-25 mattiertes Glas mit klarem Rand | Farbe: RAL 7001 Silbergrau Feinstruktur | Aufsatzfüllung | Mit 1400 mm Edelstahl-Griffstange

| Abbildung unten |

Detail

Mattiertes Glas mit klarem Rand





7766-70

Rahmen – Edelstahloptik | **Glas:**
G 500-25 mattiertes Glas mit klarem
Rand | Aufsatzfüllung | Mit 1000 mm
Edelstahl-Griffstange



7766-50

Glas: Satinato | **Farbe:** Dekor Desert Oak |
Aufsatzfüllung | Mit 1400 mm
Schwarzstahl-Griffstange

| Abbildung unten |

7767-50

mit Ganzglas-Seitenteil
Glas: G 500-25 mattiertes Glas mit
klarem Rand | Aufsatzfüllung |
Mit 1400 mm Edelstahl-Griffstange





7752-50

Glas: G 1277 mattiertes Glas mit klaren Streifen und klarem Rand | Farbe: RAL 7001 Silbergrau
Feinstruktur | Aufsatzfüllung | Mit 1600 mm Schwarzstahl-Griffstange



Detail

Verglasung G 1277 mattiertes Glas mit
klaren Streifen und klarem Rand



7752-70

Rahmen – Edelstahloptik | Glas:
G 500-25 mattiertes Glas mit klarem
Rand | Aufsatzfüllung | Mit 1600 mm
Edelstahl-Griffstange



| Abbildung unten |

7735-50

mit Ganzglas-Seitenteil |
Glas: Satinato | **Farbe:** RAL 7016
 Anthrazitgrau Feinstruktur |
 Aufsatzfüllung | Mit 1600 mm
 Edelstahl-Griffstange



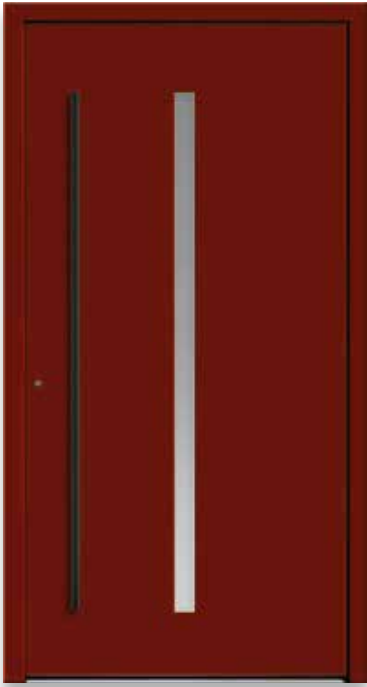
7749-50

Glas: G 500-25 mattiertes Glas mit
 klarem Rand | Aufsatzfüllung |
 Designsockel 2.105.03 | Mit 800 mm
 Edelstahl-Griffstange

7749-70

Rahmen – Edelstahloptik | **Glas:** Master-
 carré | **Farbe:** RAL 7001 Silbergrau
 Feinstruktur | Aufsatzfüllung |
 Mit 800 mm Edelstahl-Griffstange





7735-50

Glas: Satinato | Farbe: RAL 3004
Purpurrot Feinstruktur | Aufsatzfüllung |
Mit 1600 mm Schwarzstahl-Griffstange



7735-50

Glas: G 1459 mattiertes Glas mit klarem Streifen | Farbe: Dekor Desert Oak |
Aufsatzfüllung | Mit 1600 mm Schwarzstahl-Griffstange





7748-50

Glas: G 1310 mattiertes Glas mit klaren Streifen | Aufsatzfüllung |
Mit 1600 mm Edelstahl-Griffstange



7748-70

Rahmen – Edelstahloptik | Glas: Satinato |
Farbe: RAL 5011 Stahlblau Feinstruktur |
Aufsatzfüllung | Designsockel 2.105.03 |
Mit 1200 mm Edelstahl-Griffstange





7747-70

Rahmen – Edelstahloptik | **Glas:** G 1312
mattiertes Glas mit klaren Streifen |
Farbe: RAL 7001 Silbergrau Feinstruktur |
Aufsatzfüllung | Mit 1600 mm
Edelstahl-Griffstange



7747-50

mit Ganzglas-Seitenteil | **Glas:** G 500-25 mattiertes
Glas mit klarem Rand | Aufsatzfüllung |
Mit 800 mm Edelstahl-Griffstange



7748-50

mit Ganzglas-Seitenteil
Glas: G 500-25 mattiertes Glas
mit klarem Rand | **Farbe:** RAL
7016 Anthrazitgrau Feinstruktur |
Aufsatzfüllung | Mit 1600 mm
Edelstahl-Griffstange



7732-94

flächenbündige Lisenen | Farbe: RAL 7001
Silbergrau Feinstruktur | Aufsatzfüllung |
Mit 1600 mm Edelstahl-Griffstange



7730-95

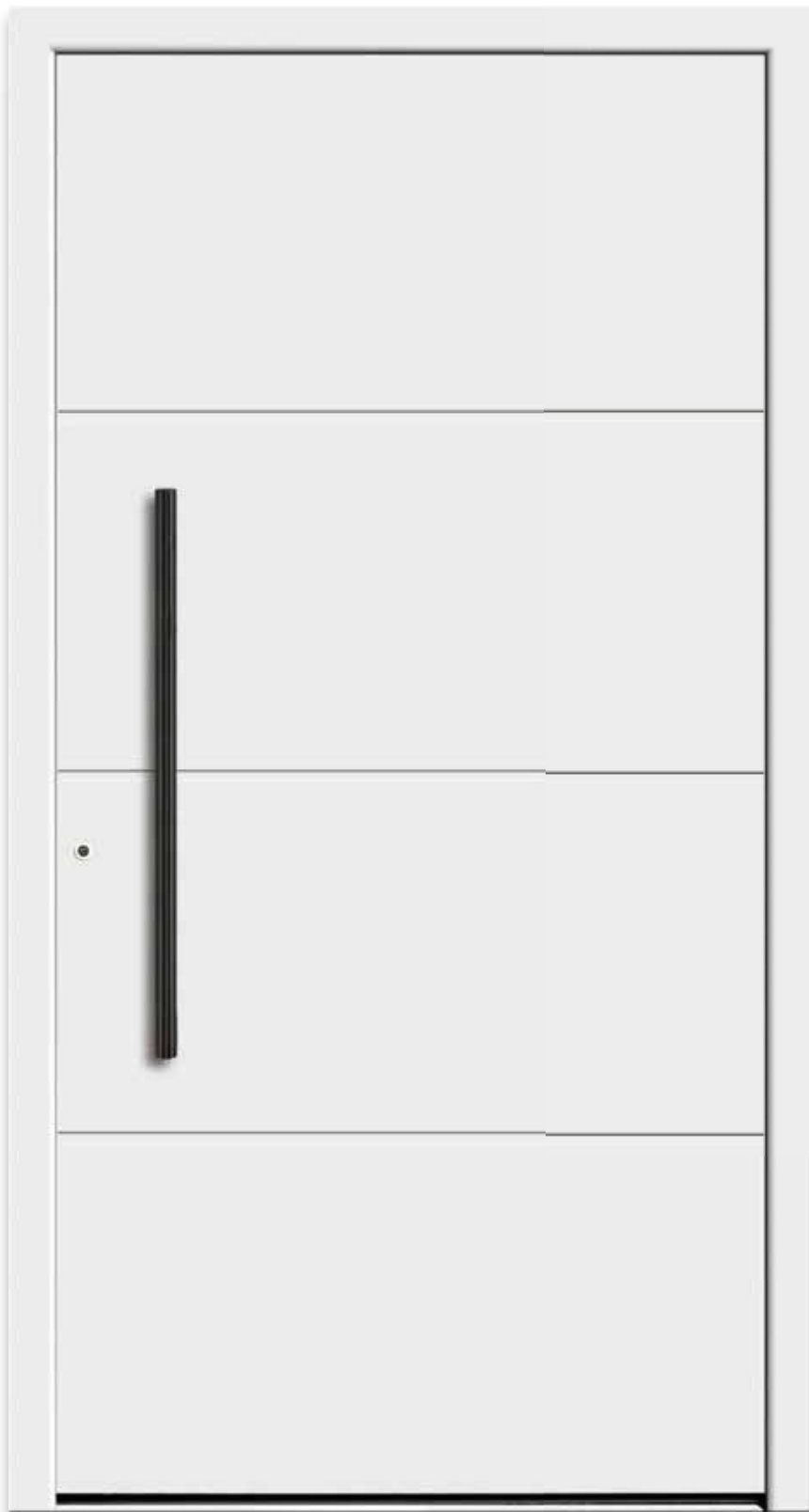
flächenbündige Schwarzstahl-Lisenen |
Aufsatzfüllung | Mit 1600 mm
Schwarzstahl-Griffstange





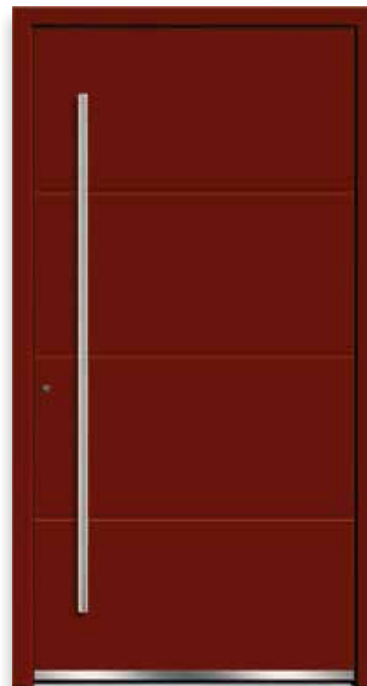
7730-94

mit Ganzglas-Seitenteilen | flächen-
bündige Lisenen | Glas Seitenteil:
Klarglas | Farbe: RAL 7012 Basaltgrau
Feinstruktur | Aufsatzfüllung |
Mit 1600 mm Edelstahl-Griffstange



7703-92

Aufsatzfüllung | Mit 800 mm Schwarzstahl-Griffstange



7703-92

Farbe: RAL 3004 Purpurrot Feinstruktur |
Aufsatzfüllung | Designsockel 2.105.03 |
Mit 1600 mm Edelstahl-Griffstange





7794-90

Farbe: Dekor Desert Oak | Aufsatzfüllung |
Mit 1600 mm Schwarzstahl-Griffstange



7794-90

mit Ganzglas-Seitenteil | **Glas Seitenteil:** G 500-25
mattiertes Glas mit klarem Rand | **Farbe:** RAL 7016
Anthrazitgrau Feinstruktur | Aufsatzfüllung |
Mit 1600 mm Edelstahl-Griffstange



7703-92

mit Ganzglas-Seitenteilen |
Glas Seitenteil: G 5003 mattiertes
Glas mit klaren Streifen | **Farbe:**
RAL 7001 Silbergrau Feinstruktur |
Aufsatzfüllung | Mit 1600 mm
Edelstahl-Griffstange



7702-92

mit Ganzglas-Seitenteil | Glas Seitenteil:
G 5003 mattiertes Glas mit klaren
Streifen | Farbe: RAL 7016 Anthrazitgrau
Feinstruktur | Aufsatzfüllung |
Designsockel 2.105.03 | Mit 1600 mm
Edelstahl-Griffstange



7702-92

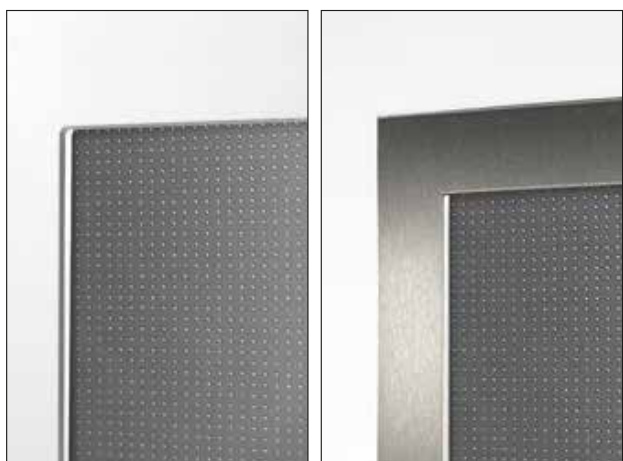
Aufsatzfüllung | Designsockel 2.105.03 | Mit 1600 mm Edelstahl-Griffstange



7702-92

Farbe: Dekor Mountain Oak |
Aufsatzfüllung | Mit 1600 mm
Schwarzstahl-Griffstange

WÄHLEN SIE ZWISCHEN:



Rahmenlos (Endnummer-50) Edelstahloptik (Endnummer-70)



Edelstahl-Griffstange
in verschiedenen Längen
400 mm bis 2000 mm
erhältlich.

Griffstange Schwarzstahloptik
in den Längen 600 mm,
800 mm, 1200 mm, 1400 mm
oder 1600 mm erhältlich.

VERGLASUNGEN



Klarglas



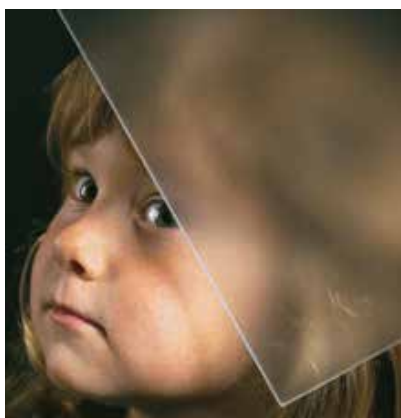
Chinchilla weiß



Mastercarré weiß



Ornament 504 weiß



Satinato weiß



Mattiertes Glas mit klarem Rand

BAUARTEN

Wählen Sie die Optik Ihrer Tür innen und außen. Türfüllungen können entweder in den Flügel eingesetzt oder flügelüberdeckend als Aufsatzfüllung gefertigt werden. Großzügiger wirkt die durchgängige Fläche einer Aufsatzfüllung. Der Türflügel wird hier elegant verdeckt und bringt weitere Vorteile in Bezug auf Wärmedämmung und Pflegeleichtigkeit.

Unsere Empfehlung:

einseitige Aufsatzfüllung



Aufsatzfüllung außen

Einsatzfüllung



Einsatzfüllung außen

beidseitige Aufsatzfüllung



Aufsatzfüllung außen



Einsatzfüllung innen



Einsatzfüllung innen

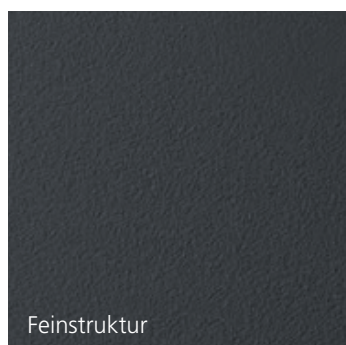


Aufsatzfüllung innen

UNSERE VORZUGSFARBEN: RAL-FARBEN IN FEINSTRUKTUR

Feinstruktur-Beschichtungen sind eine geschmackvolle Alternative zur glänzenden Farboberfläche. Die feine Körnung der Farbpigmente sieht nicht nur edel aus, sondern verfügt auch über eine angenehme Haptik.

Unsere RAL-Farben in Feinstruktur sind gegenüber herkömmlich lackierten Oberflächen mit Glanzgradanteil besonders robust, licht- und witterungsbeständig und pflegeleicht.



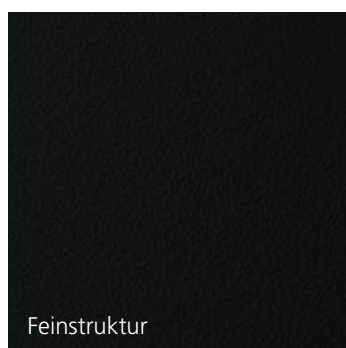
RAL 7016 Anthrazitgrau



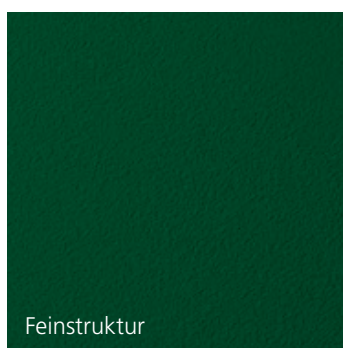
RAL 7012 Basaltgrau



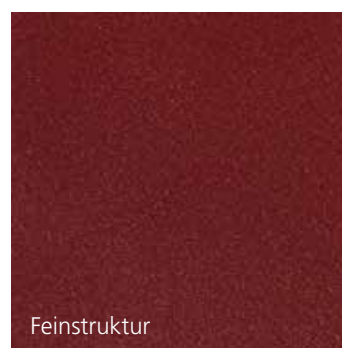
RAL 7001 Silbergrau



RAL 9005 Tiefschwarz



RAL 6005 Moosgrün



RAL 3004 Purpurrot

Ihr Fachhändler: