

Brandschutz, Fluchttüren und Sonderelemente



Bildnachweis: Schüco International KG

FTF Sander steht seit 40 Jahren
für Kompetenz in Aluminium.





BRANDSCHUTZTÜREN

Wir fertigen zertifizierte Brandschutzelemente.

BRANDSCHUTZ-TÜREN

- » Innenanwendung T30 / T60 / T90
- » Außenanwendung T30 / T90

BRANDSCHUTZ-FESTELEMENTE

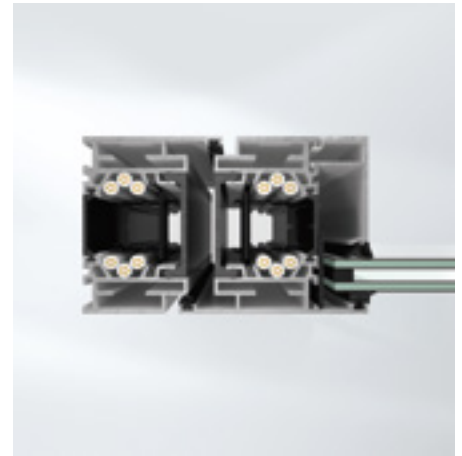
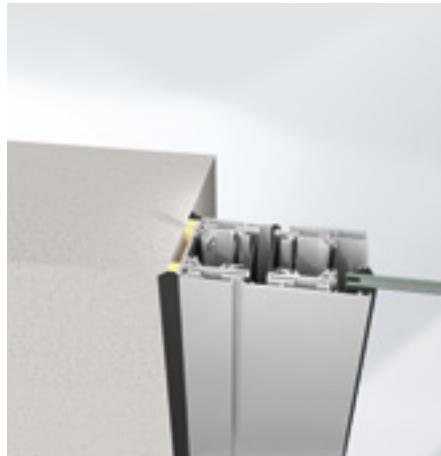
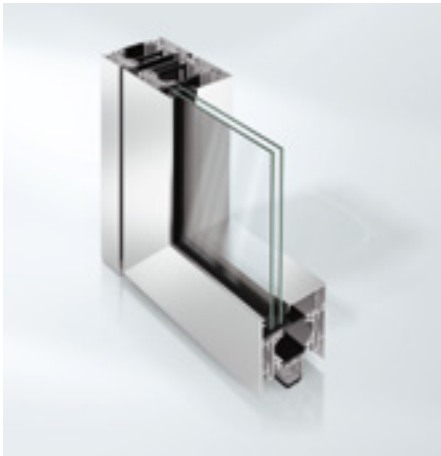
- » Innenanwendung F30 / F60 / F90
- » Außenanwendung F30 / F60 / F90



BRANDSCHUTZ-FASSADEN

- » Innenanwendung F30
- » Außenanwendung F30

SCHÜCO



Serie ADS 90 FR 30

IHRE VORTEILE:

- » Geprüfte Sicherheit nach DIN / EN
- » Komplette, bauaufsichtlich zugelassene Elemente einschließlich Systembeschlägen
- » Brandschutz komplett aus einer Hand
- » Montageschulung (Sachkundenachweis) für Festelemente durch unseren Systempartner Schüco

FLUCHTTÜREN



Im Notfall zählt jede Sekunde – mit unseren **FLUCHT- UND PANIKTÜREN** sind Sie auf der sicheren Seite.

FTF Sander steht für hochwertige, nach DIN 179 und DIN 1125 gefertigte Türen, die auch im Ernstfall zuverlässig funktionieren.

Ob für öffentliche Einrichtungen, Mehrfamilienhäuser, Bürogebäude oder Kindergärten – wir bieten Ihnen die passende Lösung und beraten Sie umfassend und individuell.

SONDERELEMENTE



Individuelle Lösungen für besondere Anforderungen.

Bei FTF Sander sind wir flexibel, wenn es um maßgeschneiderte **Sonderelemente** wie Rundbögen, Trapeze und andere außergewöhnliche Formen geht.

Auch **Aluminiumfassaden** mit Eck- oder Dachausbildungen sowie Schrägfassaden setzen wir gerne gemeinsam mit Ihnen um.

Wir finden die passende Lösung für Ihr Projekt – mit höchster Präzision und Qualität.



Rundfester



Stichbogentür

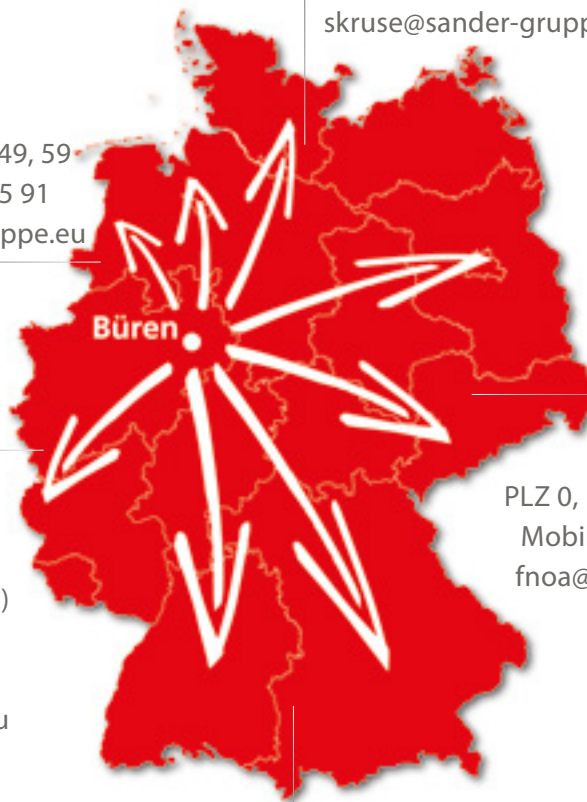


Spitzbogentür

Die Sander-Gruppe: Wir sind Ihre Experten für Aluminium-Bauelemente, spezialisiert auf Fenster, Türen, Fassaden, Insektenschutz und Vorsatzsprossen. Mit uns haben Sie nicht nur einen Experten an Ihrer Seite, sondern einen leidenschaftlichen Partner, der Sie mit Herz und Sachverstand begleitet. Vertrauen Sie auf unsere Erfahrung und unser Engagement, um Ihre Visionen Wirklichkeit werden zu lassen.

Robert Totzeck
Vertrieb Nord-West
PLZ 3 (außer 35), 48, 49, 59
Mobil: 0 151 / 1400 25 91
rtotzeck@sander-gruppe.eu

Sönke Kruse
Vertrieb Nord
PLZ 2, 17-19
Mobil: 0 170 / 196 13 38
skruse@sander-gruppe.eu



Sathurshan (Tusche)
Mahendrarajah
Vertrieb Süd-West
PLZ 35, 40-47, 5 (außer 59)
PLZ 60-65, 97, BeNeLux
Mobil: 0 175 / 643 55 72
tusche@sander-gruppe.eu

Frank Noa
Vertrieb Ost
PLZ 0, 10-16, 9 (außer 97)
Mobil: 0 160 / 550 53 93
fnoa@sander-gruppe.eu

Heiner Frieling
Vertrieb Süd
PLZ 66-69, 7 + 8
Österreich, Schweiz
Mobil: 0 175 / 706 29 24
hfrieling@sander-gruppe.eu